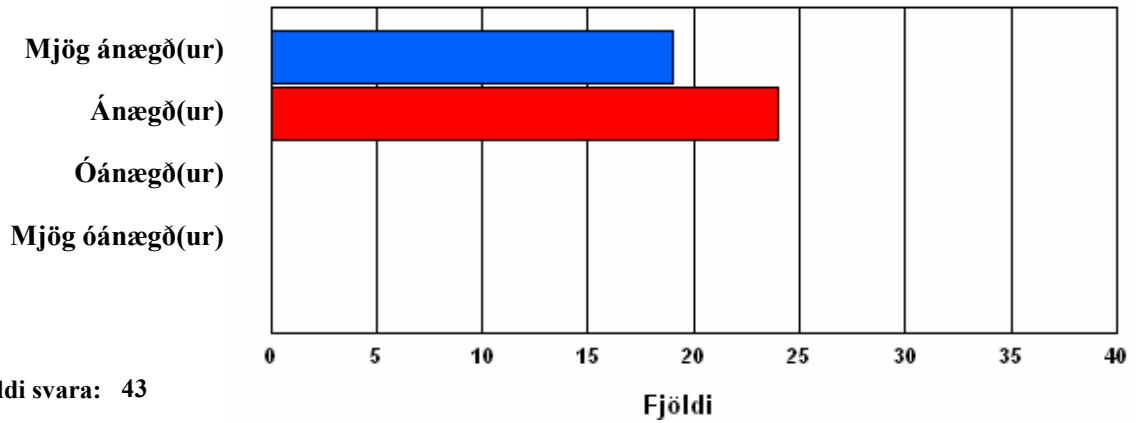
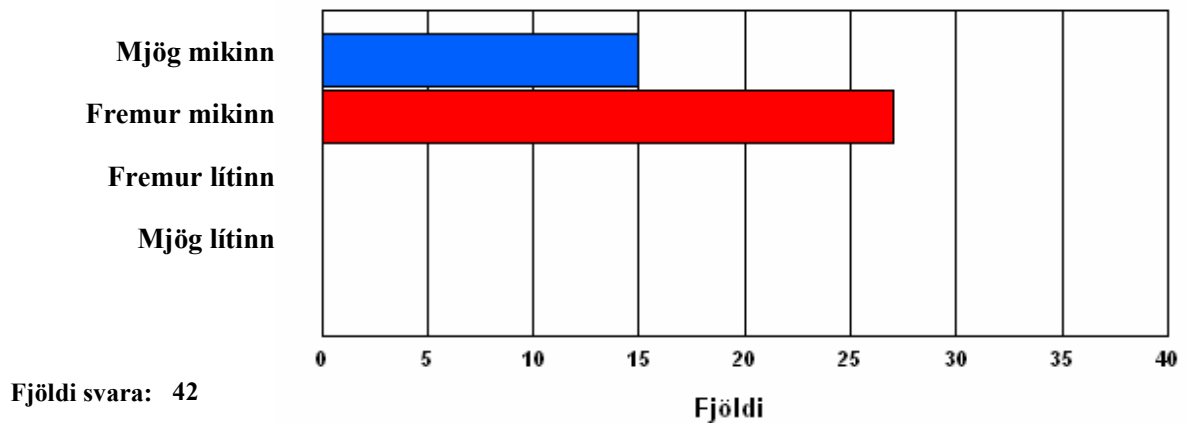


Foreldrar nóv 2006

1. Ertu ánægður/ánægð með skólann?

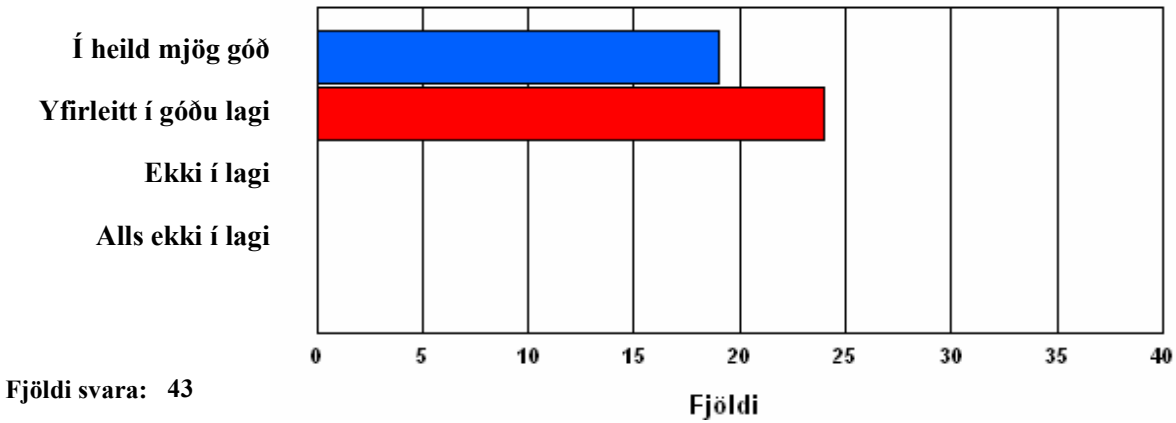


2. Finnst þér skólinn (starfsfólkið) hafa metnað til að gera vel?

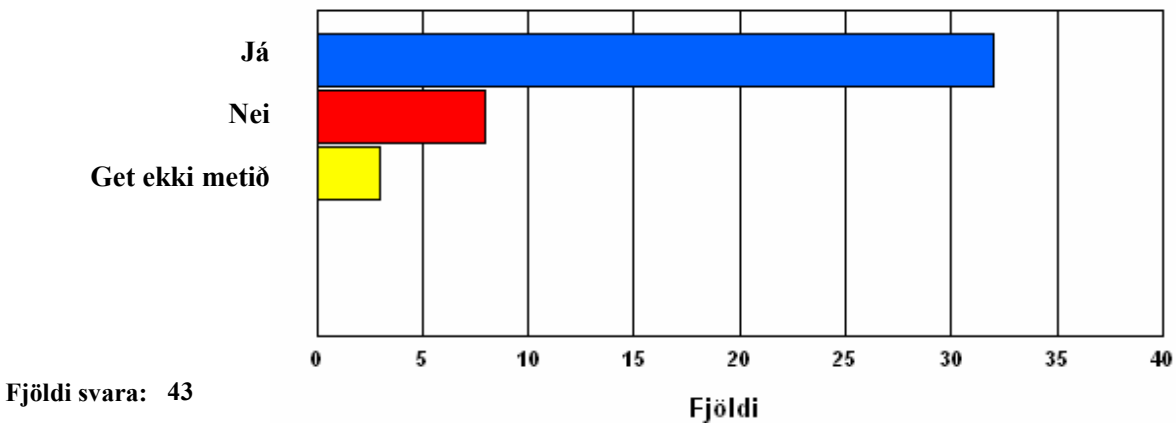


Foreldrar nóv 2006

3. Hvað finnst þér um kennsluna?

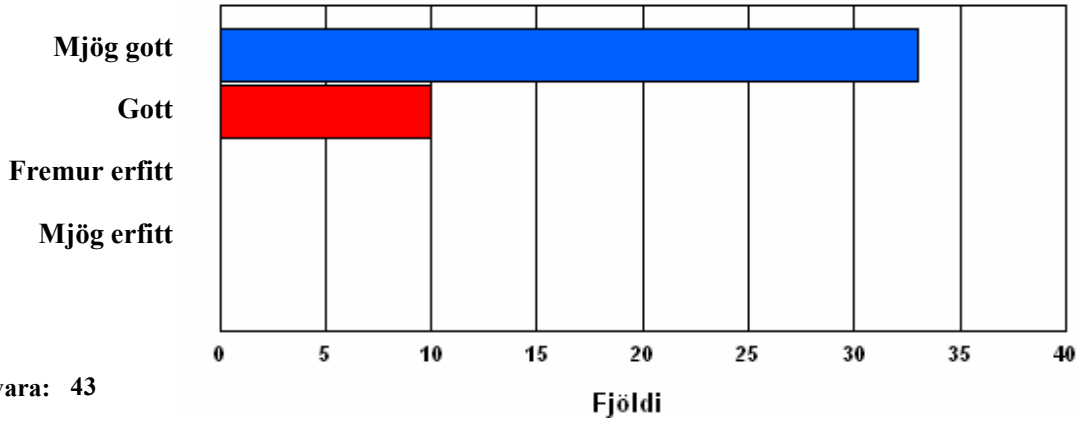


4. Telur þú að árangur barnsins sé í samræmi við ástundun og námsgetu?

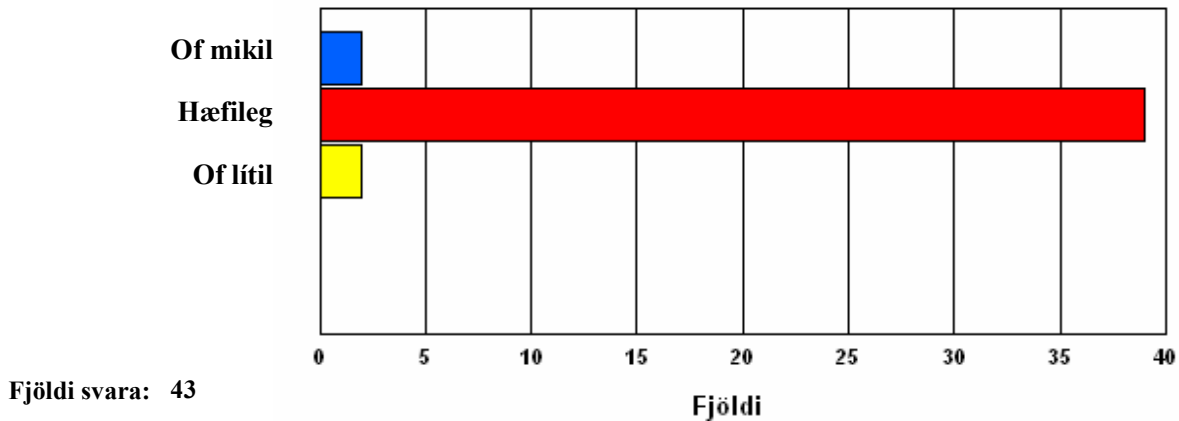


Foreldrar nóv 2006

5. Hvernig hefur samstarf þitt við umsjónarkennarann verið?

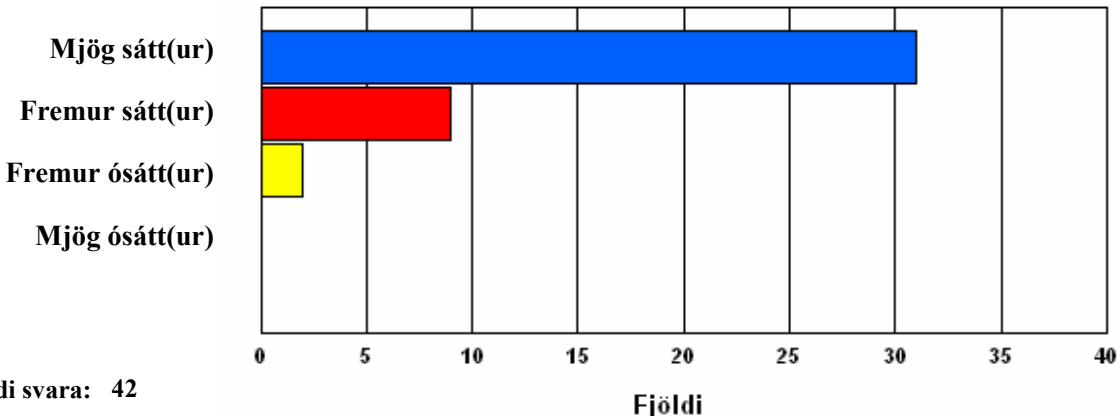


6. Hvað finnst þér um heimavinnu barnsins?



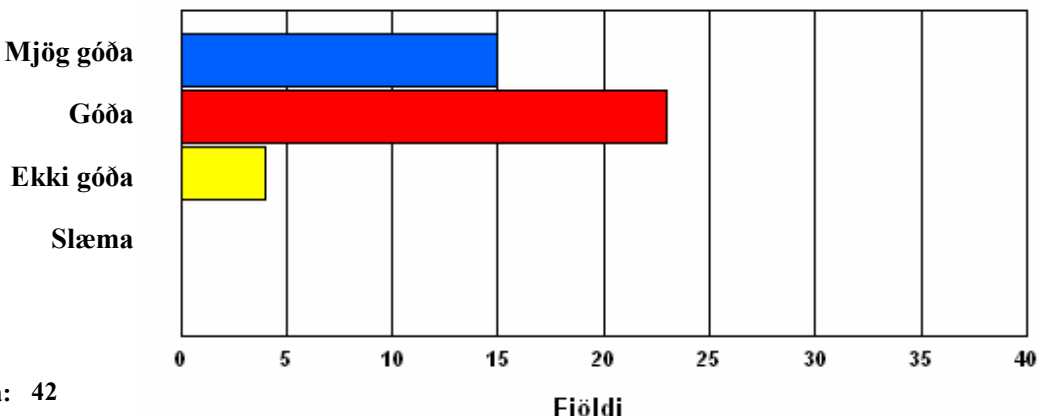
Foreldrar nóv 2006

7. Ertu sátt(ur) við að vinnueinkunn sé hluti af heildareinkunn (eins og nú er)?



Fjöldi svara: 42

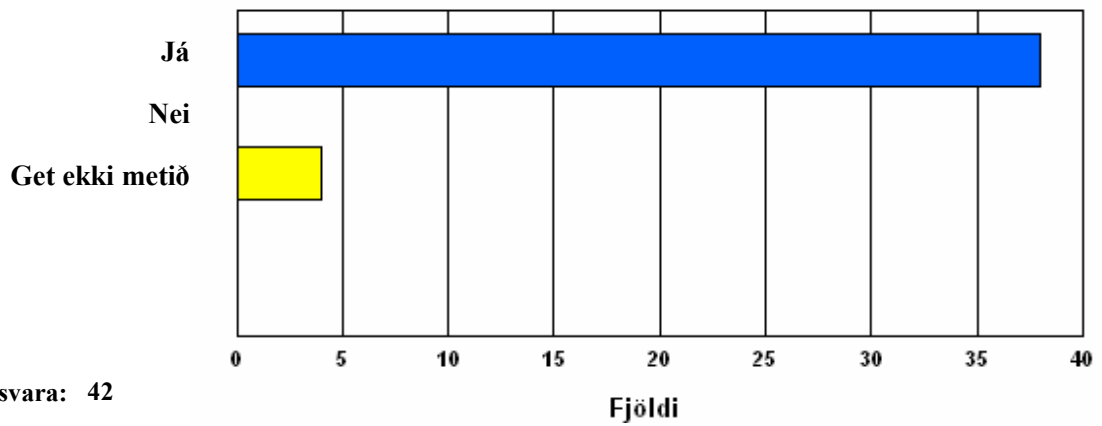
8. Hefur þú möguleika á að hjálpa barninu þínu við heimanám?



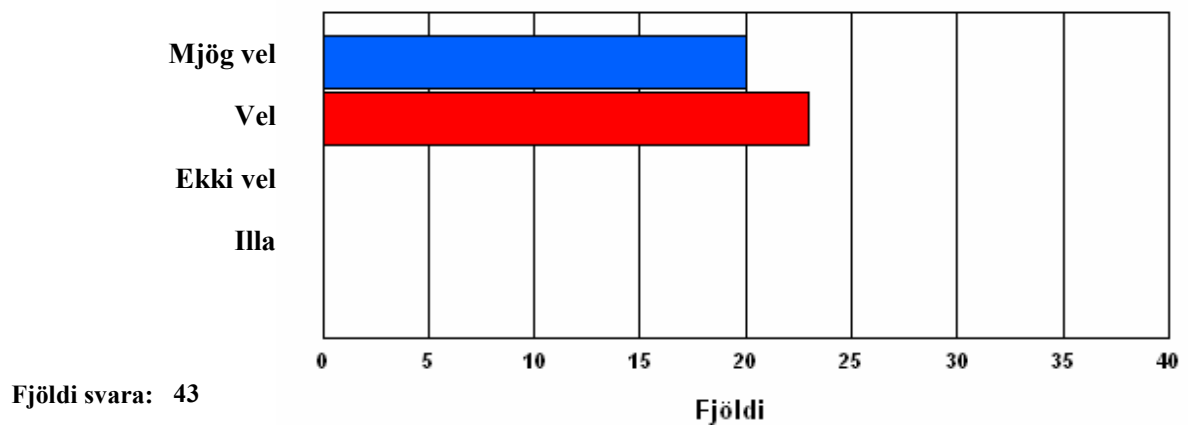
Fjöldi svara: 42

Foreldrar nív 2006

9. Finnst þér að kennarar skólans leggi metnað sinn í að kennslan sé góð?

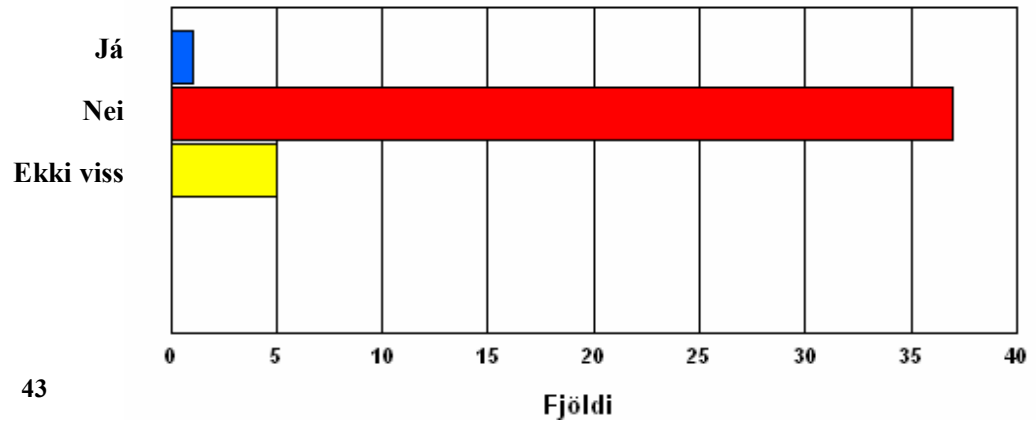


10. Hvernig líður barninu þínu í skólanum?

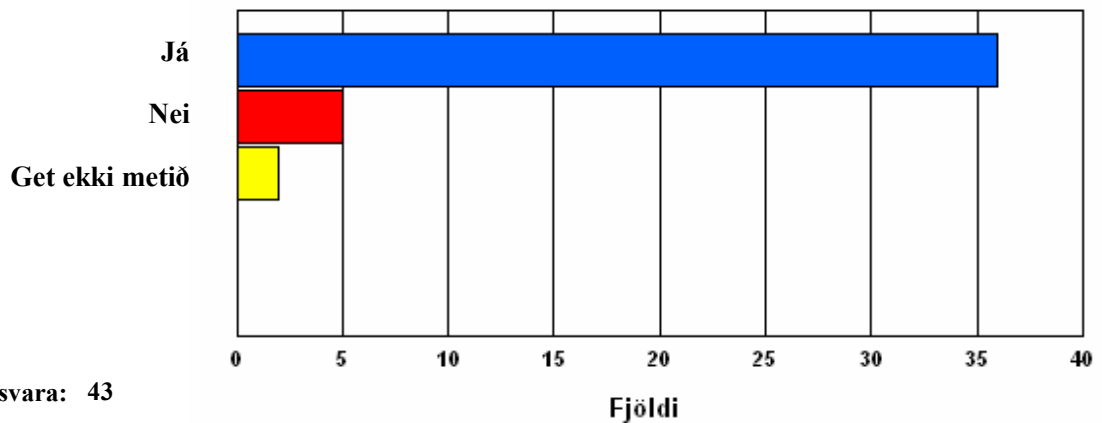


Foreldrar nóv 2006

11. Hefur barnið þitt orðið fyrir einelti eða mjög alvarlegri stríðni í skólanum á ÞESSU SKÓLAÁRI?

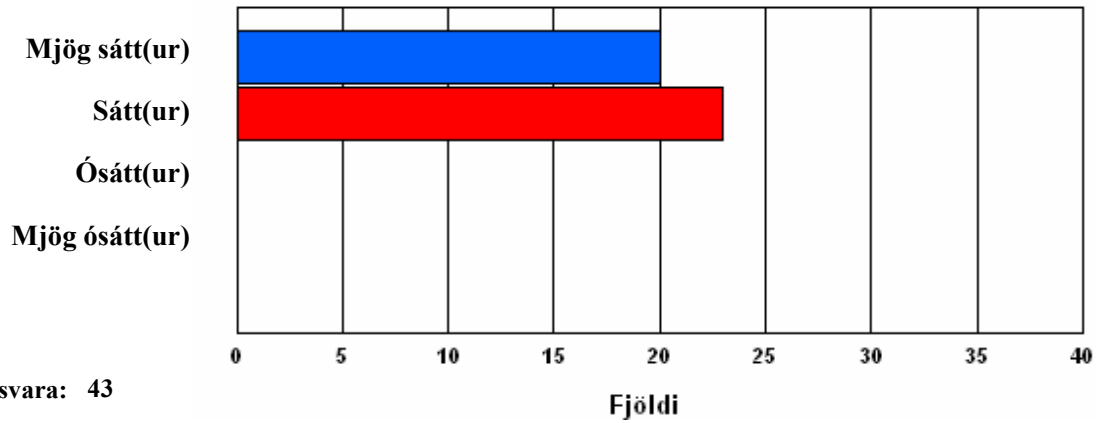


12. Finnst þér skólinn veita þér nægar upplýsingar um framfarir og árangur barnsins í námi?

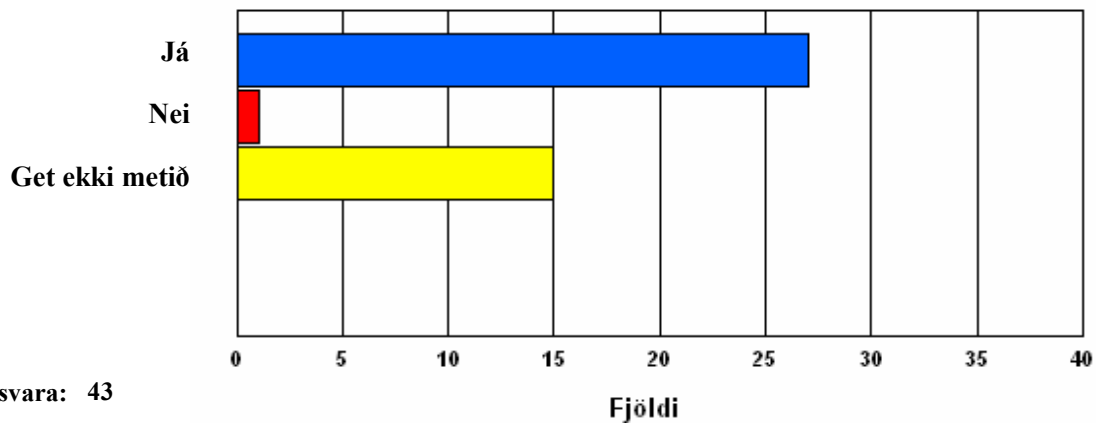


Foreldrar nív 2006

14. Ertu sátt(ur) við fyrirkomulag foreldraviðtala?

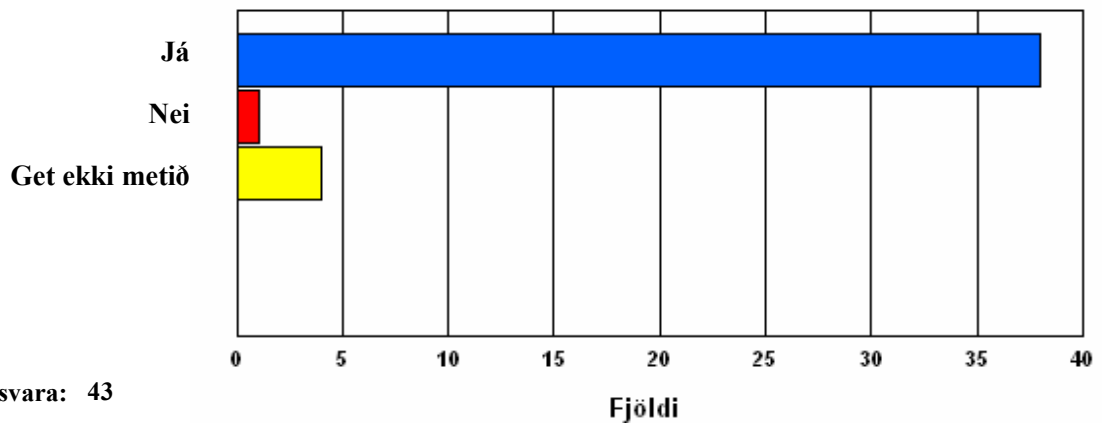


15. Tekur skólinn af festu á aga- og eineltismálum?

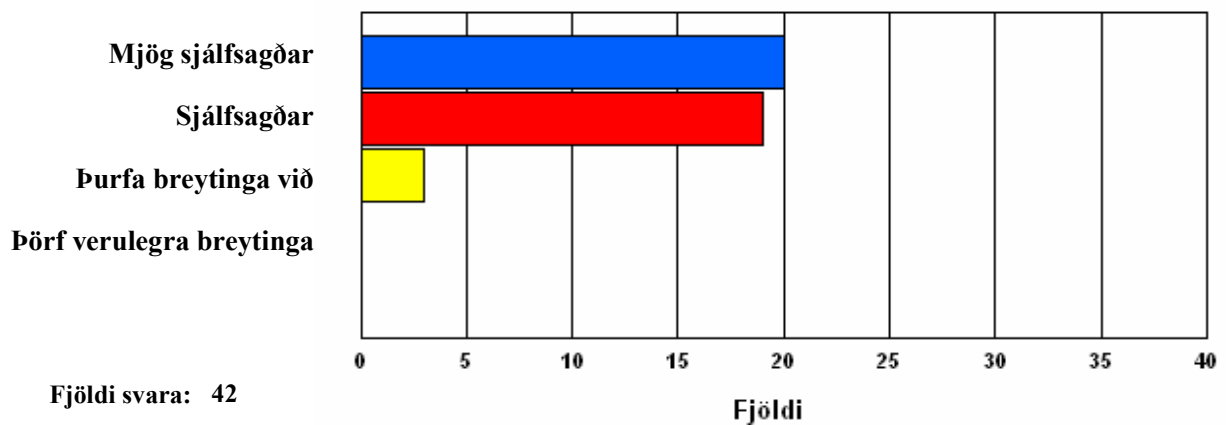


Foreldrar nóv 2006

16. Finnst þér þú ávallt vera velkomin(n) í skólann?

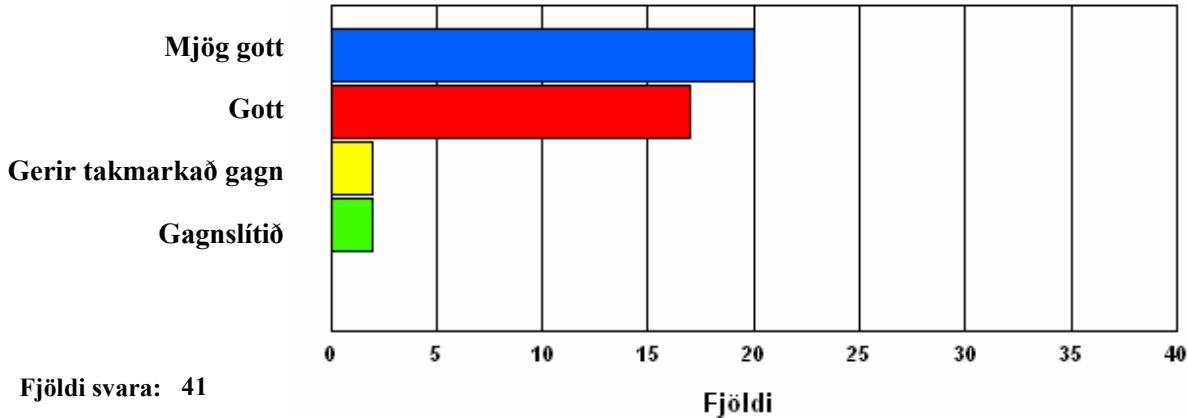


17. Hver er skoðun þín á skólareglunum ?

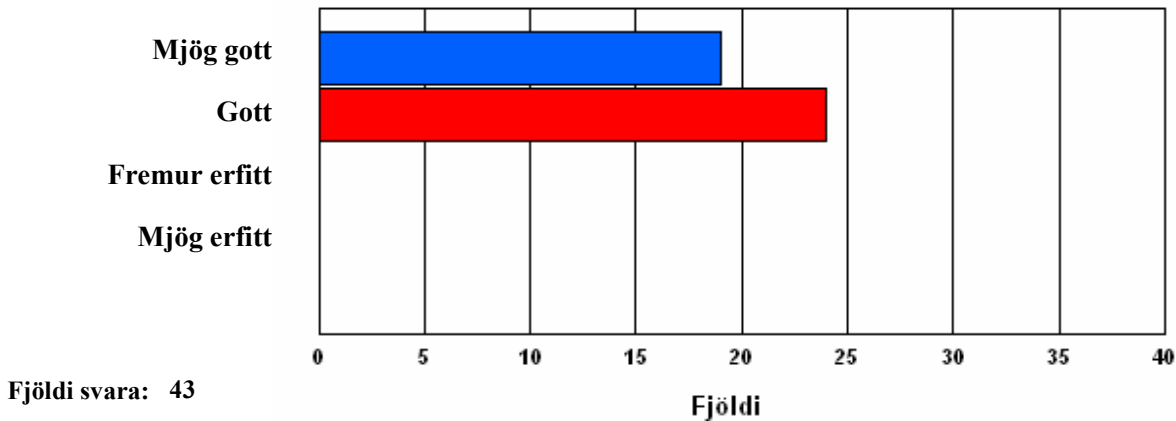


Foreldrar nóv 2006

18. Hver er skoðun þín á því punktakerfi sem notað er í skólanum í 7.-10. bekk ?

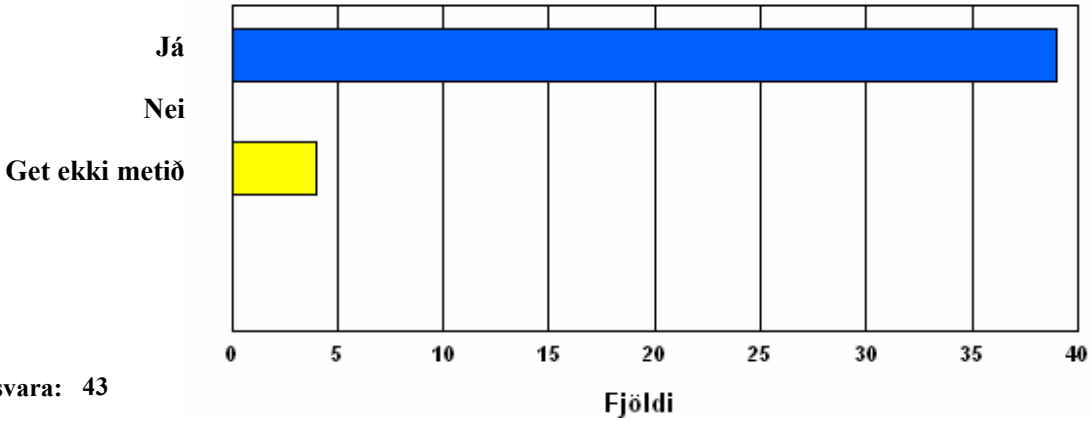


19. Hvernig er samstarf þitt við skólann?

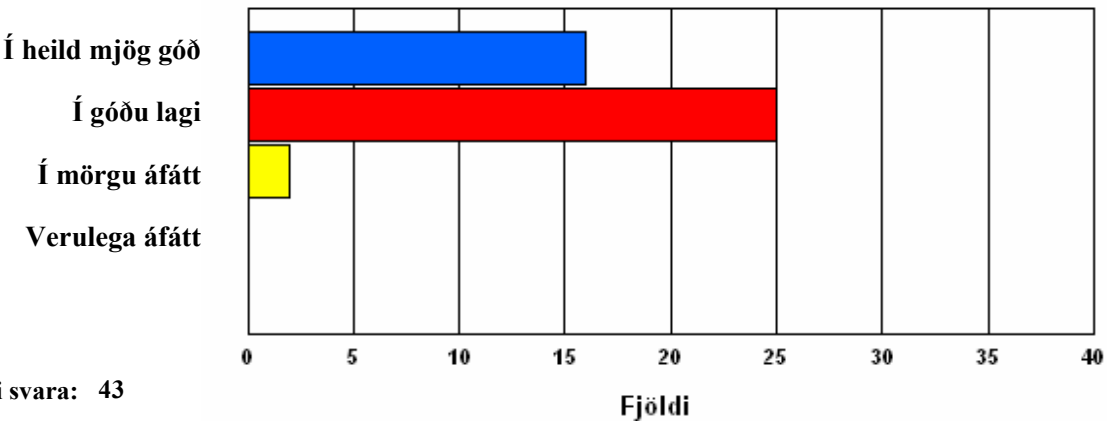


Foreldrar nóv 2006

20. Telur þú að umsjónarkennari barnsins þíns hafi yfirsýn yfir náms- og félagslegar þarfir þess?

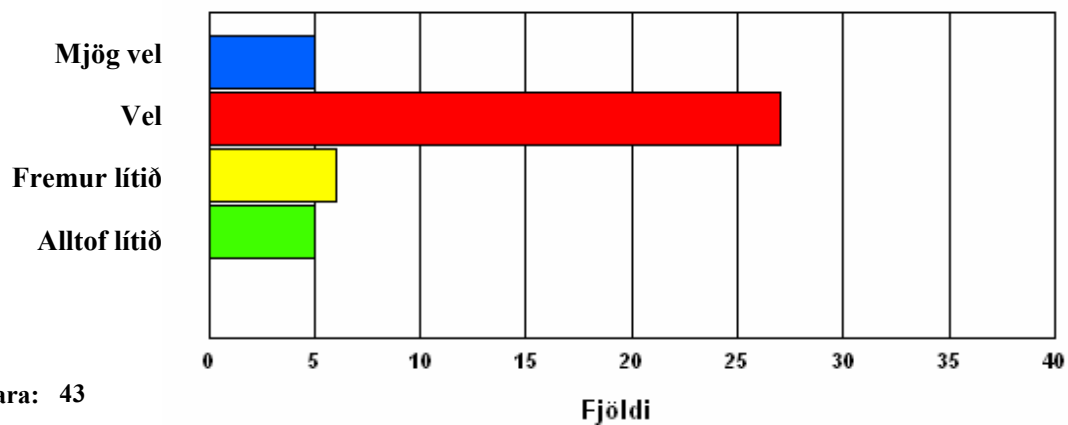


21. Hver er skoðun þín á stjórnun skólans?

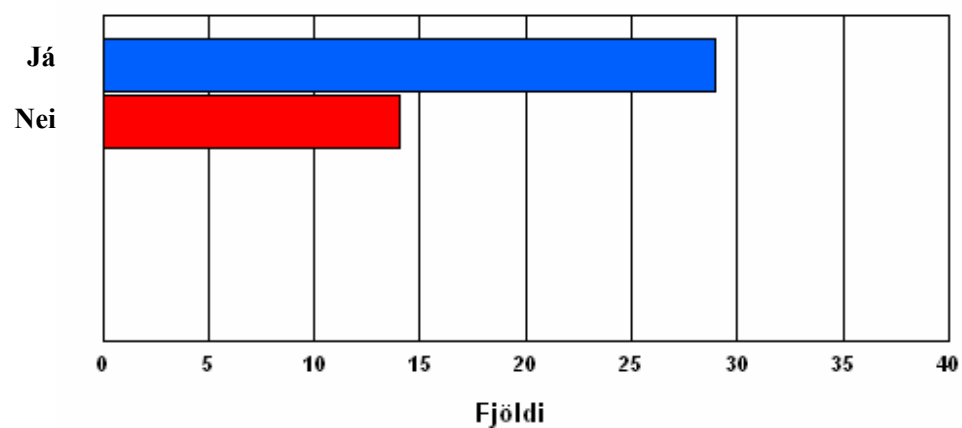


Foreldrar nóv 2006

22. Hefur þú kynnt þér Pésann (skólanámskrána) ?

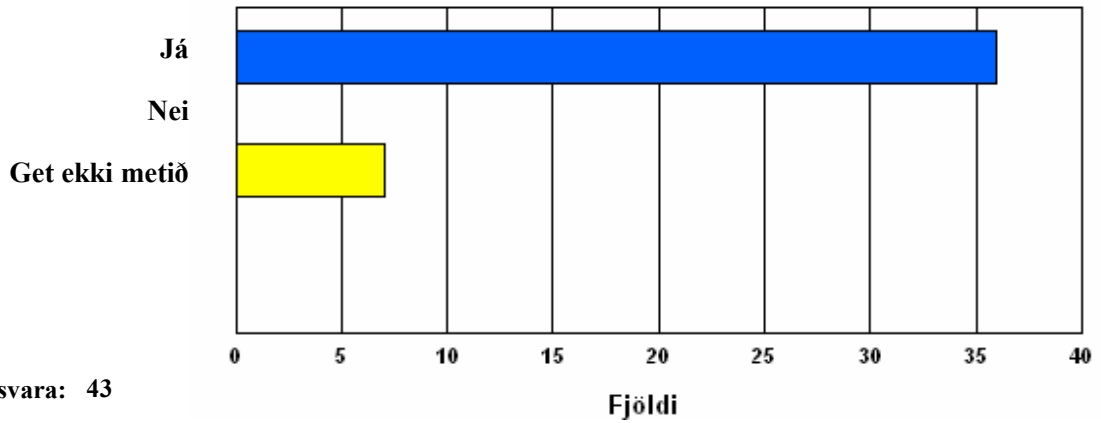


23. Ertu tilbúin(n) að starfa í foreldrafélagi?

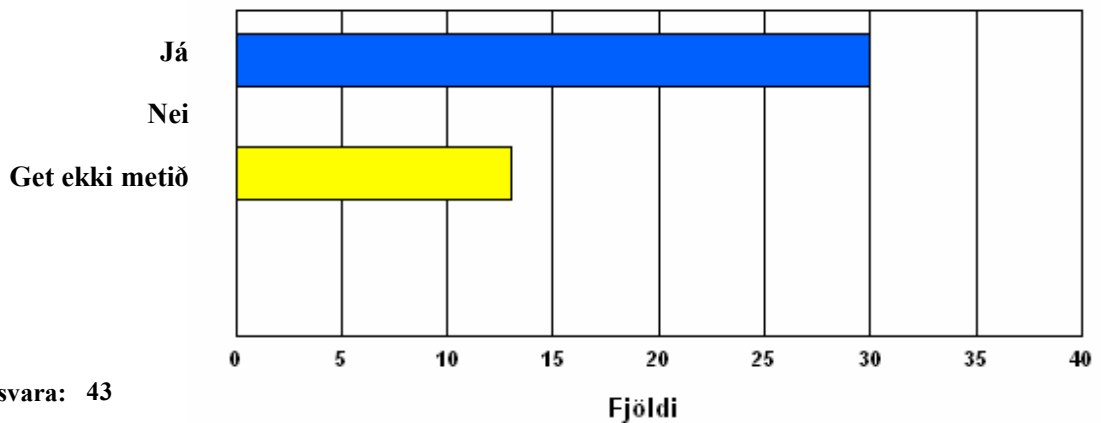


Foreldrar nóv 2006

24. Nýtur skólinn virðingar í samfélaginu?

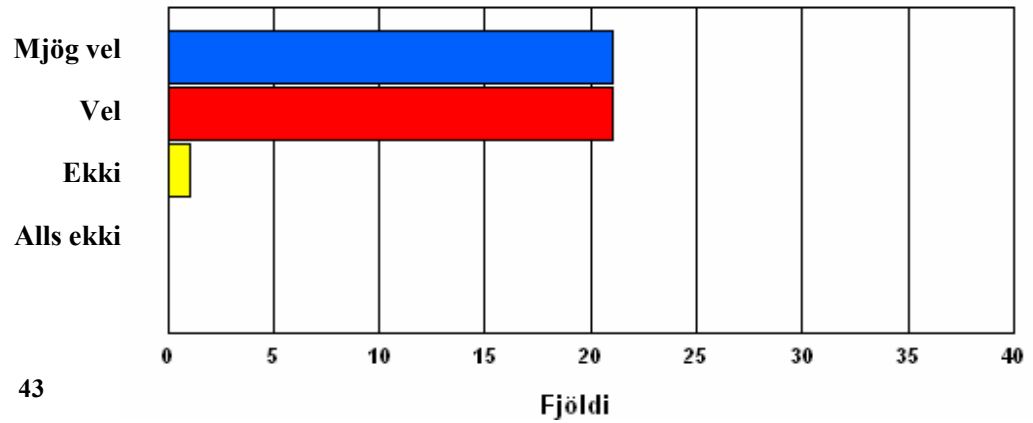


25. Tekur skólinn tillit til þeirra óska og athugasemda sem þú setur fram?

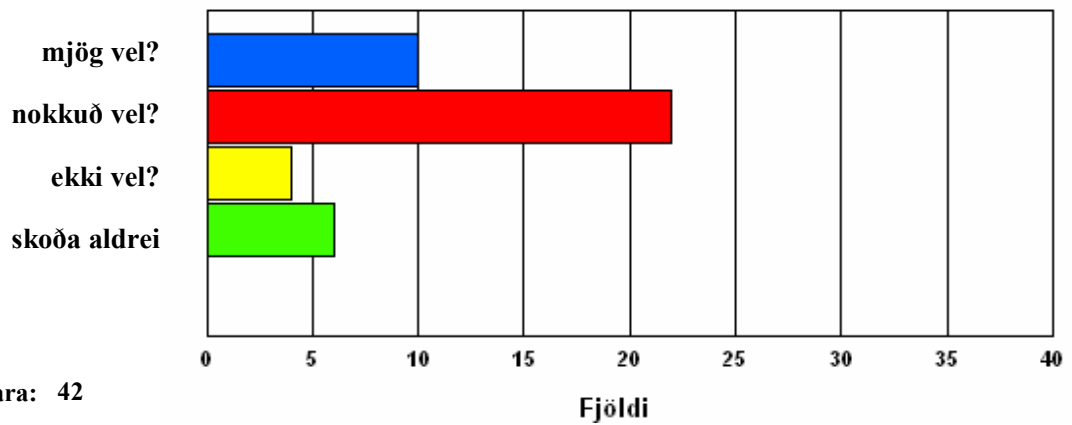


Foreldrar nóv 2006

26. Getur þú mælt með skólanum við aðra foreldra?

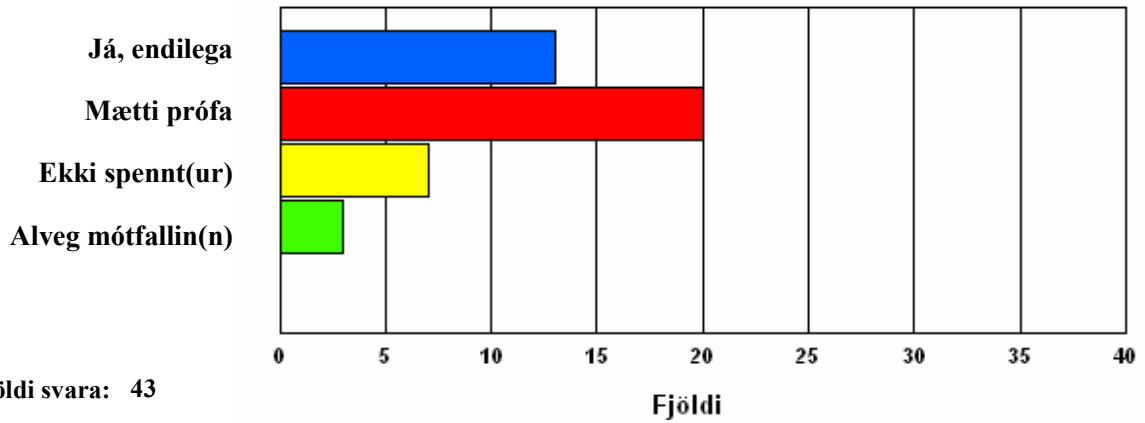


27. Finnst þér vefsíða skólans nýtast þér

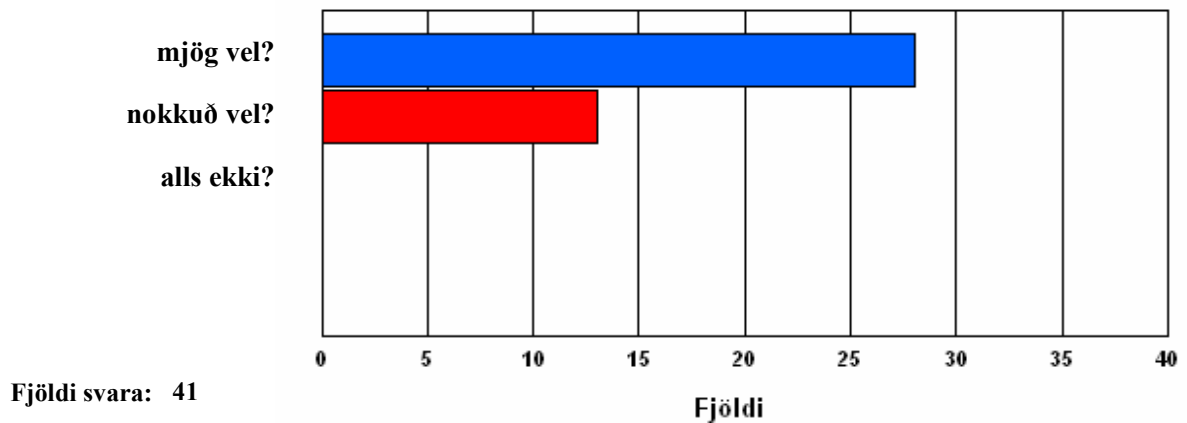


Foreldrar nóv 2006

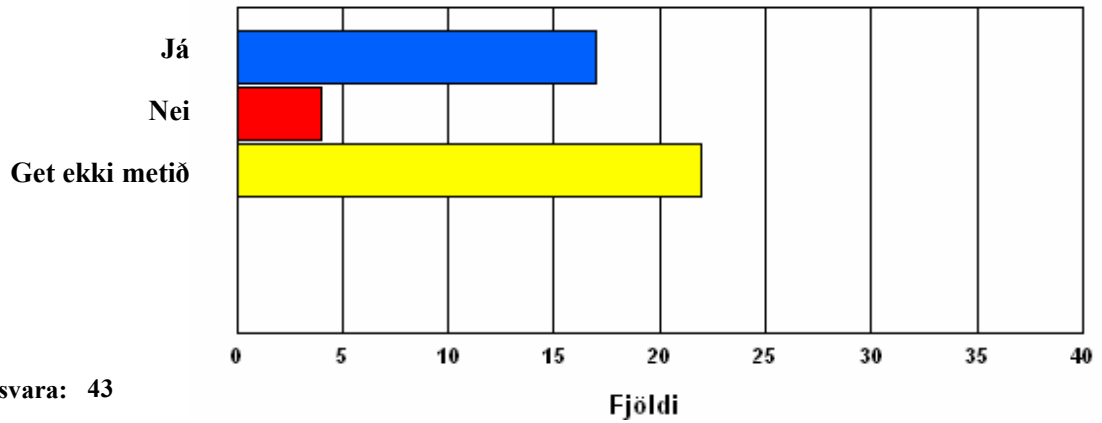
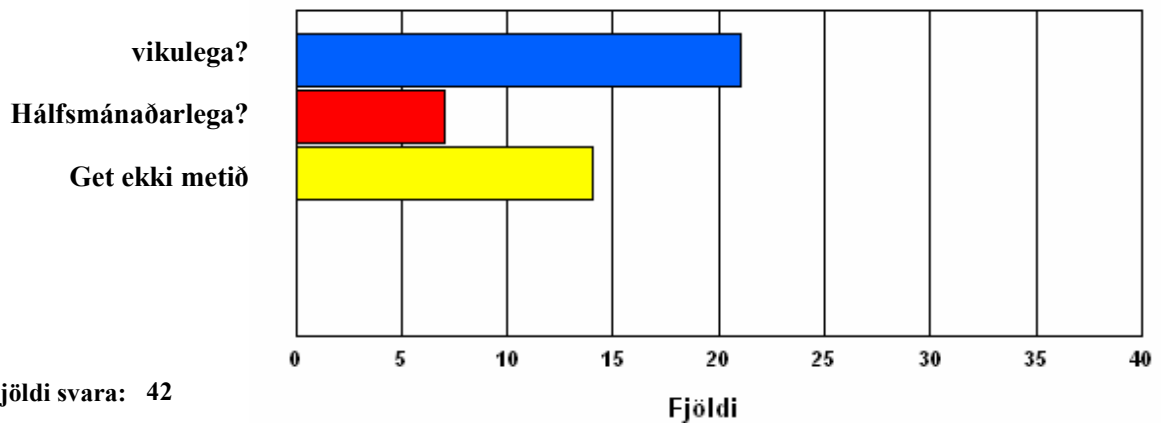
28. Ertu tilbúin(n) til að auka netsamskipti við skólann



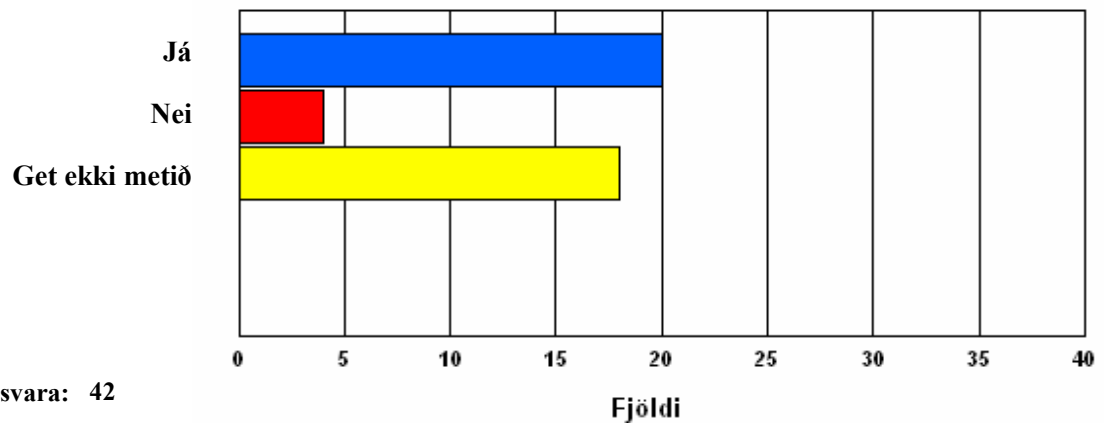
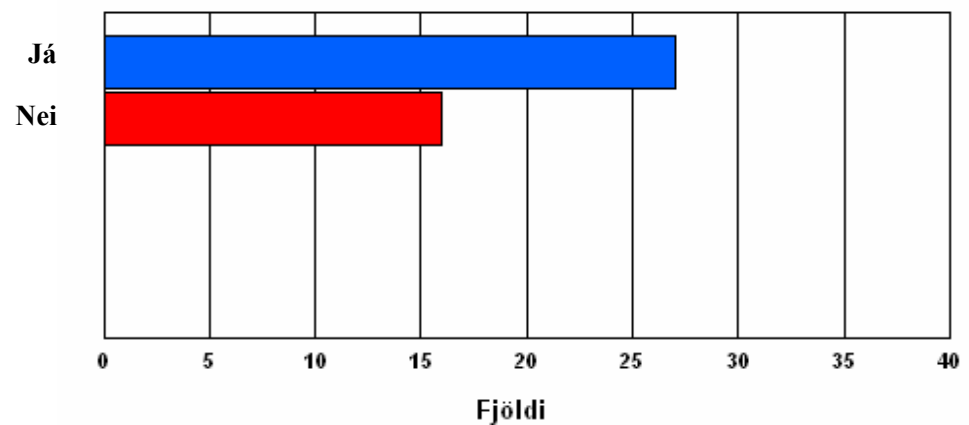
29. Finnst þér fréttabréfið nýttast þér



Foreldrar nóv 2006

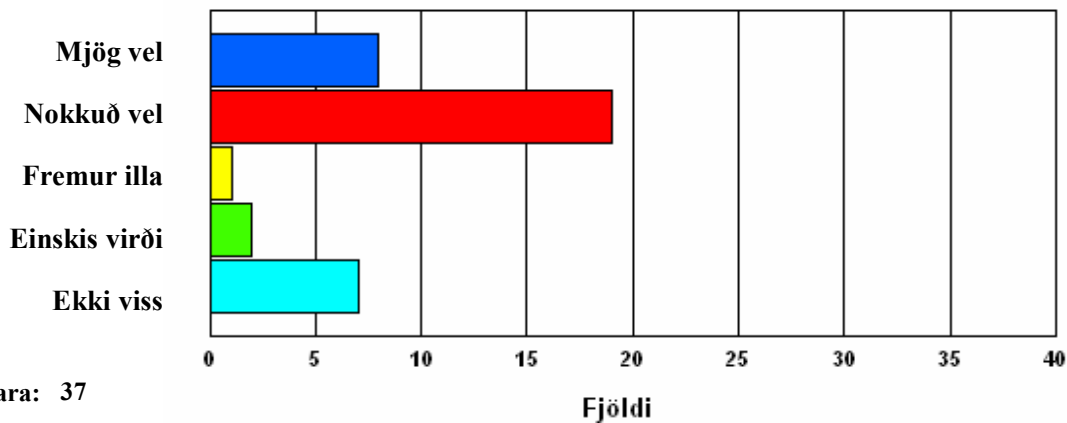
30. Ertu sátt(ur) við aðkomu Friðar að félagsmálum í 7. - 10. bekk?**31. Finnst þér að félagsstarfið hjá Friði eigi að vera**

Foreldrar nóv 2006

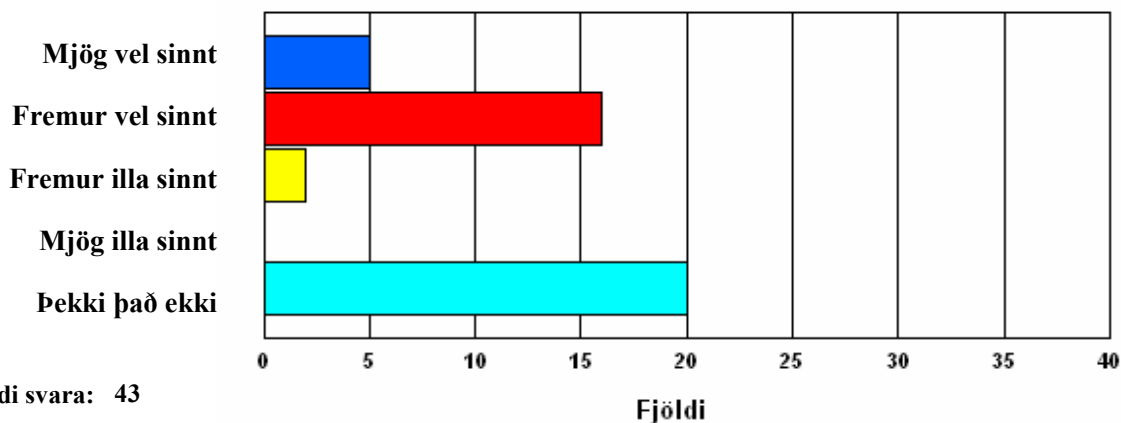
32. Telur þú að þörfum yngri nemenda varðandi félagsstarf sé nægilega sinnt**33. Hefur þú nýtt þér aðganginn að mentor.is?**

Foreldrar nóv 2006

34. Ef svarið var já, hversu vel heldur þú að þetta muni nýtast í framtíðinni?



35. Telur þú að þörfum nemenda varðandi stuðningskennslu sé nægilega sinnt?



Foreldrar nóv 2006

36. Ertu sátt(ur) við stuðningskerfi skólans?

